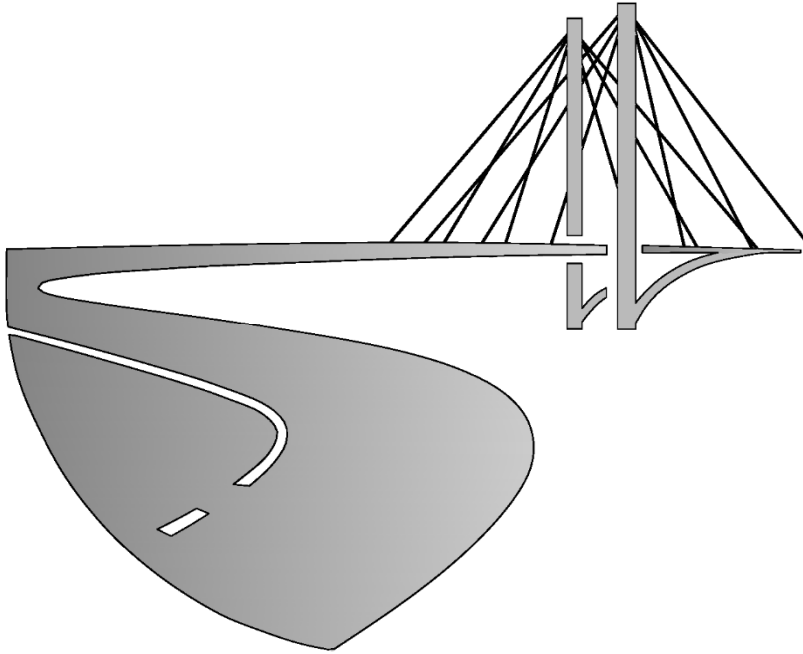


შ.პ.ს „ნიუ როუდ“



სოფ.ხაიშოსთან დამაკავშირებელი გზის
მშენებლობა

უწყისები, ნახაზები და ხარჯთაღრიცხვა

თბილისი, 2020 წელი

შ.პ.ს „ნიუ როუდ“

სოფ.ხაიშოსთან დამაკავშირებელი გზის
მშენებლობა

საპროექტო დოკუმენტაცია

უწყისები, ნახაზები და ხარჯთაღრიცხვა

მთავარი ინჟინერი

ა.ჩირგაძე

თბილისი, 2020 წელი

სარჩევი

განმარტებითი ბარათი

უწყისები

N	დასახელება	უწყისი N
1	სამუშოთა კრებისითი უწყისი	1
2	ლოკალურ-რესურსული ხარჯთაღრიცხვა N1-1	2

ნახაზები

N	დასახელება	ნახაზი N
1	საპროექტო გზის ადგილმდებარეობის გეგმა	1
2	სამოსის კონსტრუქცია	2

განმარტებული ბარათი

შესავალი

თიანეთის მუნიციპალიტეტში, სოფ.ხაიშოსთან დამაკავშირებელი გზის მშენებლობის სამუშაოების საპროექტო-სახარჯთაღრიცხვო დოკუმენტაცია დამუშავებულია შპს „ნიუ როუდი“-ის მიერ.

დ. თიანეთის მუნიციპალიტეტთან 2020 წლის 4 ივნისს დადებული ხელშეკრულება N36/1 -ის საფუძველზე.

საქართველოს რეგიონების მოსახლეობის სოციალურ-ეკონომიკური პირობების გაუმჯობესების მიზნით, დიდი მნიშვნელობა ენიჭება არსებული სასოფლო გზების აღდგენა-რეაბილიტაციას და მათ გამართულ, შეუფერხებელ ფუნქციონირებას.

არსებული საავტომობილო გზის საფარი ხრეშოვანია, მაგრამ ძლიერ დაზიანებული და დაორმოებულია.

პროექტით დადგენილია:

- მიწის ვაკისის სიგანე - 3.00 მ
- სავალი ნაწილის სიგანე - 1.5 მ
- სარეაბილიტაციო მონაკვეთის სიგრძე - 1.476 კმ

არსებული საავტომობილო გზის მოკლე დახასიათება:

საპროექტო უბანი მდებარეობს მცხეთა-მთიანეთის მხარეში, კერძოდ თიანეთის მუნიციპალიტეტში.

საავტომობილო გზა წარმოადგენილია სასოფლო გზას.

საპროექტო გზის რეაბილიტაციის მიზნით საჭიროა დაშლილი მიწის ვაკისის და საგზაო საფარის აღდგენა არსებული პარამეტრების ფარგლებში.

აღსანიშნავია, რომ საველე-საკვლევი სამუშაოების შესრულებისას დამატებითი ინფორმაციის მიღების მიზნით ჩატარდა ადგილობრივი მოსახლეობის გამოკითხვა

და პროექტის დამუშავებისას გათვალისწინებული იქნა მათი რეკომენდაციები საპროექტო გადაწყვეტილებების მიღებისას.

საპროექტო გზის ამსახველი ფოტოსურათები შეგიძლიათ იხილოთ ფოტოილუსტრაციაში.



მოსამზადებელი სამუშაოები:

ძირითადი სამშენებლო სამუშაოების დაწყებამდე საჭიროა განხორციელდეს ორგანიზაციული და ტექნიკური საკითხების მომზადება, სამუშაოთა წარმოების ფრონტის ზრუნველსაყოფად.

უწყისები

შეჯამება №-1

სოფ.ხაიშოსთან დამაკავშირებელი გზის მშენებლობა

სამუშაოთა კრებისათვის უწყისი

№	სიგრძე	არსებული გზების გასუფთავება გრეიდერით	საფარი ფენა - ქვიშა-ხრეშოვანი ნარევი, სისქით 20 სმ	შენიშვნა
		მ ²	მ ³	
1	2	3	4	5
1	1476	4427.95	885.59	
სულ	1476	4427.95	885.59	

განმარტებითი ბარათი

თიანეთის მუნიციპალიტეტის სოფ.ხაიშოსთან დამაკავშირებელი გზის სარეაბილიტაციო სამუშაოების სახარჯთაღრიცხვო დოკუმენტაცია შეადგენილია შპს "ნიუ როუდი"-ს მიერ 2020 წ II კვ. ფასებში, რესურსული მეთოდით. კაც/სთ-ების, სამშენებლო მანქანა - მექანიზმების მანქ/სთ-ებისა და მასალების ფასები აღებულია მშენებლობის შემფასებელთა კავშირის 2020 წ II კვ "სამშენებლო რესურსების ფასების" კრებულიდან.

ცალკეული სამუშაოები ღირებულების განსაზღვრისათვის გამოყენებულია 1984წ სახარჯთაღრიცხვო სნ და წ შესაბამისი ცხრილები. ზედნადები ხარჯებია - 10%, გეგმიური მოგება - 8%. სამუშაოების მთლიანი ღირებულება დღგ-ს ჩათვლით შეადგენს 19,300.00 ლარს.

სახარჯთაღრიცხვო დოკუმენტაცია საბაზრო ურთიერთობების პირობებში განსაზღვრავს მშენებლობის წინასწარ ღირებულებას და არ წარმოადგენს დამკვეთსა და მოიჯარეს შორის გადახდის საშუალებას, მათ შორის ანგარიშსწორება ხდება ფაქტიური დანახარჯების მიხედვით სათანადო დოკუმენტაციის წარდგენით.

გაუთვალისწინებელი ხარჯები მთლიანად დამკვეთის განკარგულებაშია და მისი ხარჯვა ხდება შესაბამისი აქტების გაფორმების შემდეგ, დამკვეთის ხელმოწერით.

შეადგინა:

ზ. დარჩაშვილი

თიანეთის მუნიციპალიტეტი

დამკვეთი : _____

(ორგანიზაციის დასახელება)

დამტკიცებულია:

ნაკრები სახარჯთაღრიცხვო გაანგარიშება

19.300 ათ. ლარი

მათ შორის: დამატებით ღირებულების გადასახადი

2.94 ათ. ლარი

_____ 2020 წელი

მშენებლობის ღირებულების ნაკრები სახარჯთაღრიცხვო ანგარიში
სოფ.ხაიშოსთან დამაკავშირებელი გზის მშენებლობა

(ობიექტის დასახელება)

შედგენილია: 2020 წლის II კვარტლის ფასებში

N	ხარჯთაღრიცხვის ნომერი	ობიექტის, სამუშაოს და ხარჯების დასახელება	საღარჯთაღრიცხვო ღირებულება				
			სამშენებლო სამუშაოები	სამონტაჟო სამუშაოები	დანადგარები, ავეჯი, ინვერტარი	სხვადასხვა ხარჯები	საერთო სახარჯთაღრიცხვო ღირებულება
1	2	3	4	5	6	7	8
		თავი II					
2		მშენებლობის ძირითადი ობიექტები					
2.1	ლოკალური ხარჯთაღრიცხვა N2-1	სამშენებლო სამუშაოები	15879.55				15879.55
		ჯამი თავი II	15879.55				15879.55
		გაუთვალისწინებელი ხარჯები 3%					476.39
		ჯამი					16355.94
		დამატებითი ღირებულების გადასახადი 18 %					2944.07
		სულ კრებსითი სახარჯთაღრიცხვო ღირებულება					19300.00

შეადგინა:

ზ. დარჩაშვილი

ლოკალურ-რესურსული ხარჯთაღრიცხვა №2-1
სოფ.ხაიშოსთან დამაკავშირებელი გზის მშენებლობა

სახარჯთაღრიცხვო ღირებულება

15.88 ათ. ლარი

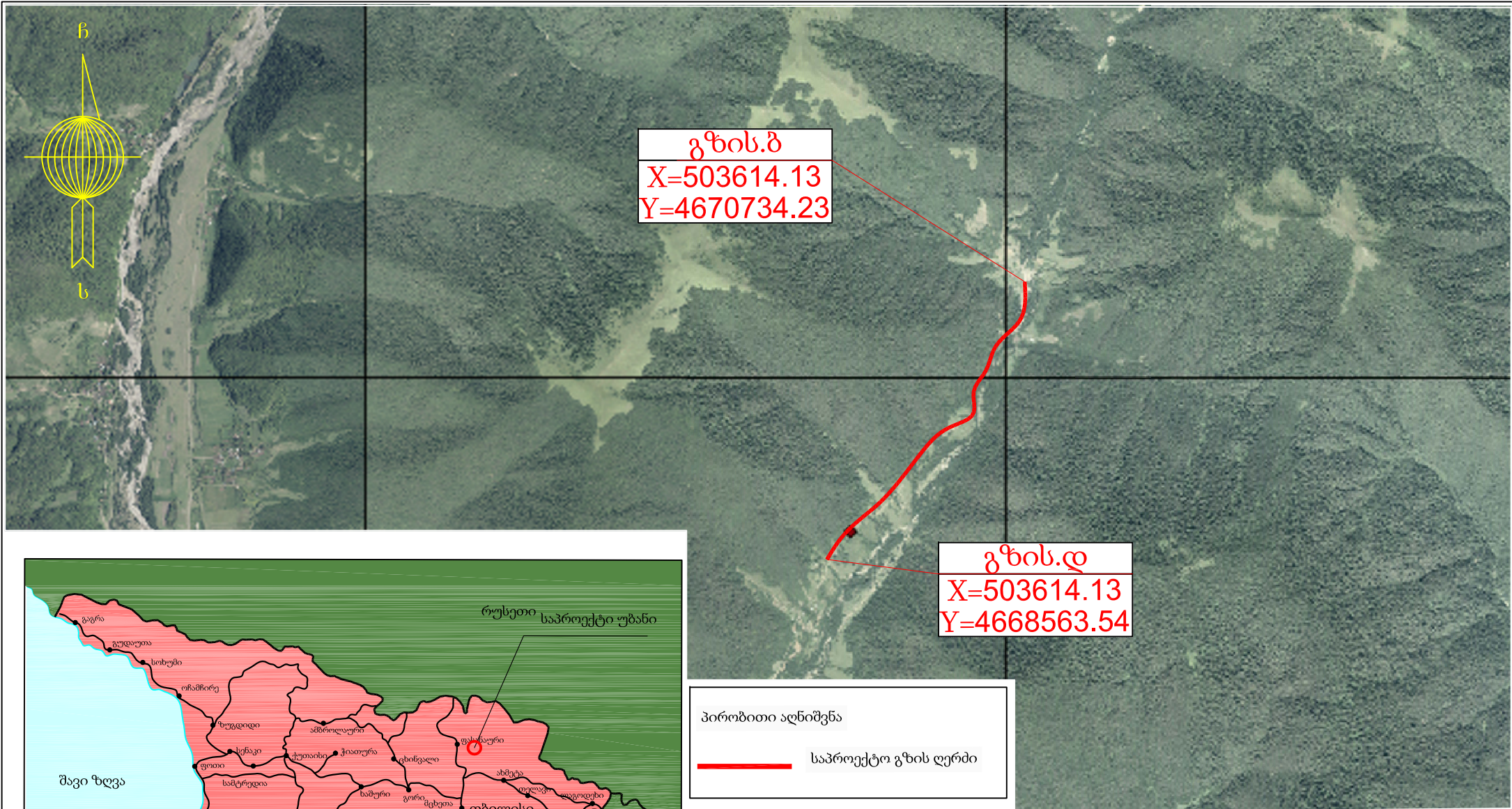
შედგენილია 2020 წ II კვ. ფასებში

N	შიფრი	სამუშაოს დასახელება	განზ. ერთ.	ნორმა ერთ-ზე	რაოდენ.	მასალები		ხელფასი (ლ)		მანქ.მექ.-ზომები (ლ)		სულ (ლარი)
						ერთ.ფასი	ჯამი	ერთ.ფასი	ჯამი	ერთ.ფასი	ჯამი	
1	2	3	4	5	6	7	8	9	10	11	12	13
		საგზაო სამოსი										
1	1-116-2 მიყ.	მიწის ვაკისის მოშანდაკება მექანიზირებული წესით	მ2		4427.95							
		ბულდოზერი 108 ცხ.ძ	მ/ს	0.00067	2.97					32.15	95.38	95.38
		ავტოგრეიდერი 108 ცხ. ძ	მ/ს	0.00039	1.73					29.38	50.74	50.74
2	27-7-2	საფარი-ქვიშა-ხეშოვანი ნარევი სისქით 20სმ	მ ³		885.59							
		შრომის დანახარჯი	კაც/სთ	0.150	132.84			6.00	797.03			797.03
		ავტოგრეიდერი საშუალო ტიპის 108 ცხ. ძ	მანქ/სთ	0.0216	19.13					29.38	562.00	562.00
		თვითმავალი სატკეპნი 18ტ-მდე	მანქ/სთ	0.0273	3.63					24.16	87.62	87.62
		მოსარწყავი მანქანა 6000ლ	მანქ/სთ	0.0097	8.59					50.27	431.83	431.83
		მატერიალური რესურსები										
		ქვიშა-ხრეშოვანი ნარევი	მ ³	1.22	1080.42	4.24	4580.98					4580.98
		წყალი	მ ³	0.070	61.99	2.82	174.82					174.82
	ს.რ. თ.14	ქვიშა-ხრეშოვანი ტრანსპორტირება სამ. 10კმ-დან	ტნ		1728.67		0.00		0.00	3.81	6586.23	6586.23
		ჯამი	ლარი				4755.79		797.03		7813.80	13366.62
		ზედნადები ხარჯები	%	10.00								1336.66
		ჯამი	ლარი									14703.28
		სახარჯთაღრიცხვო მოგება	%	8.00								1176.26
		ჯამი	ლარი									15879.54

შეადგინა:

ზ. დარჩაშვილი

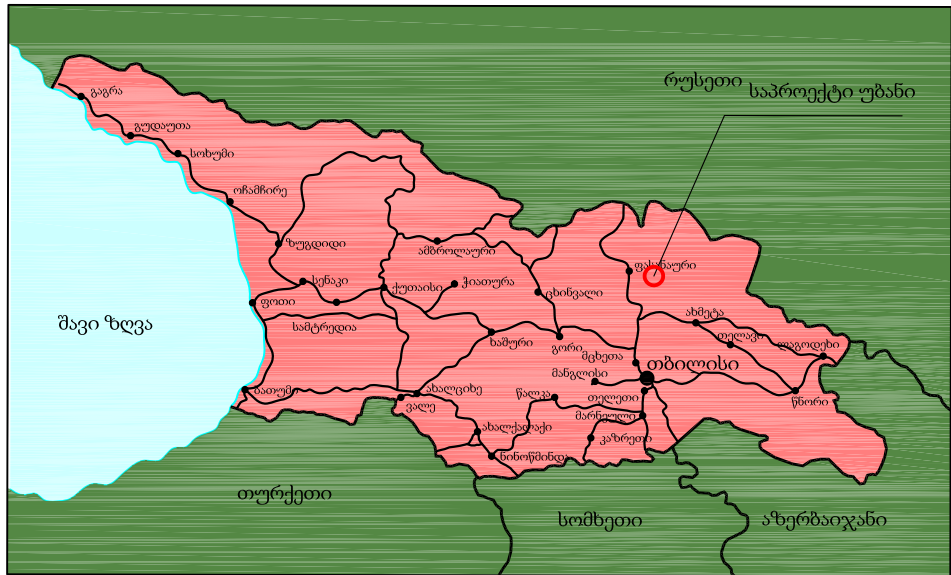
ნახაზები



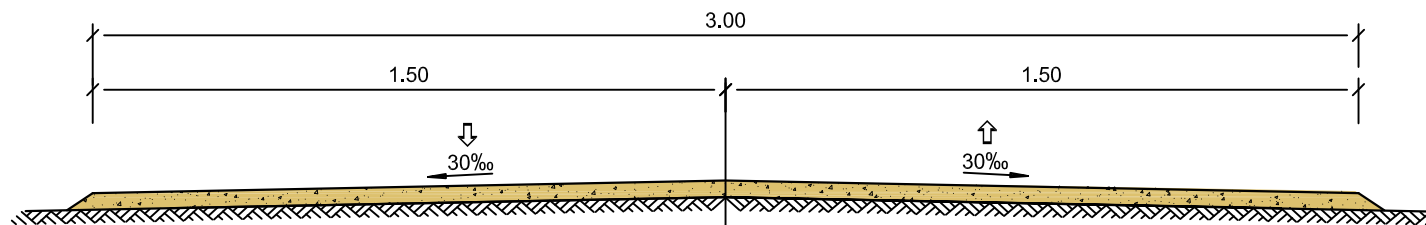
გზის.ბ
 X=503614.13
 Y=4670734.23

გზის.დ
 X=503614.13
 Y=4668563.54

პირობითი აღნიშვნა
 — საპროექტო გზის ღერძი



შპს "ნიუ როუდ"		2020	
სოფ.ხაიმოსთან დამაკავშირებელი გზის მშენებლობა			
საპროექტო გზის ადგილმდებარეობის რუკა		მთავარი ინჟინერი	ა.ჩირგაზე
	ფურცელი N1		



არსებული გზის სამოსი ხრეშოვანი საფარი

საფარი ფენა - ქვიშა-ხრეშოვანი ნარევი, სისქოთ 20 სმ

შპს "ნოუ როლდ"			2020	
სოფ.ხაიშოსთან დამაკავშირებელი გზის მშენებლობა				
გზის სამოსის კონსტრუქცია		მთ.ინჟინერი		ა.ნობაძე
	ფურც.№ 2			